



Let's Get Started

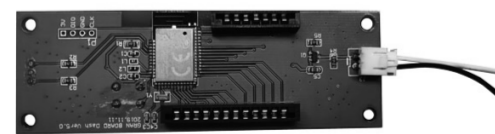
2M ↓

STEP 1 -Installing the HiDarts Kit

Check out our installation video at www.hidarts.com so as to follow along step by step. Any issues, let us know at info@hidarts.com

- Using a screwdriver, remove the following components from your "Gran-Board Dash": Main circuit board, red button, on/off switch. (Set aside for now)
- Next, turn your HiDarts board upside down, exposing the back plate. Unscrew both screws (A) with the help of a screwdriver and lift up the back plate. (Set aside for now)
- Place the red button into the central hole, making sure it's not obstructed or too tight, and that it can move freely.
- Connect the cable from the battery pack to the main circuit board using the white connector. See **picture 1**
WARNING! Make sure to align it correctly and to not apply too much force when inserting.
- Place the 4 small silver screws (B) supplied through the circuit board's holes, then fasten with the 4 rubber rings (C) underneath. This should hold the 4 screws in place on the main board while you align it into the cabinet. See **picture 2**
- Insert the circuit board into the kit, making sure the LED on the circuit board is underneath and fits correctly into the hole. See **picture 3**
- Making sure the 4 screws placed align correctly into their corresponding cabinet holes, proceed to tighten them in place with a screwdriver until sturdy and secure.
WARNING! Do not overtighten or apply excessive force.
- Push-fit the on/off switch through the lower metal bracket and connect to the battery pack wire harness using the black connectors. See **picture 4**
- Connect both sleeves of the matrix sensor to the main board. Do so delicately and do not apply excessive force. See **picture 5**
WARNING! Never tamper with this connection whilst the power is on or with the batteries inserted.
- Once all the components are connected and correctly secured, proceed to insert both AA batteries.
- Close up the board by placing the back plate onto the board and fastening it with the black screws (A) supplied. There are 8 in total.
WARNING! make sure not to pinch any cables when closing the lid. Tidy the wire harness so that it's correctly organized inside the compartment before securing the back plate.
- Turn over your HiDarts Kit and remove the thin plastic sheet that protects the frontal Plexiglass.
- Turn ON your board on using the bottom switch and confirm that the front LED is illuminated.
- Done! You have successfully installed the HiDarts Kit. Enjoy your new upgrade!

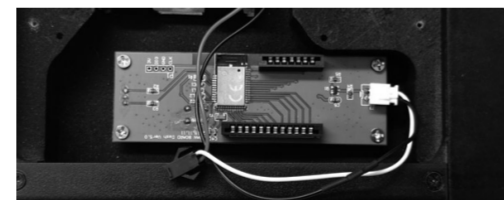
picture 1



picture 2



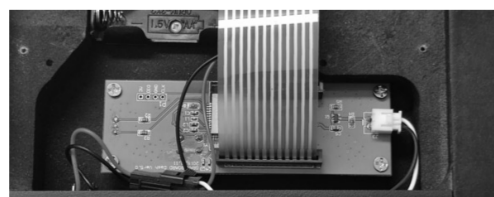
picture 3



picture 4



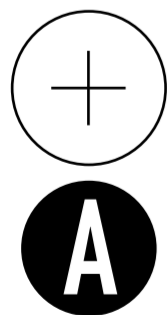
picture 5



(A) x8 (B) x4 (C) x4

(D) x2 (E) x2

FOLLOW US ON FACEBOOK OR VISIT US AT:
www.HiDarts.com



2M ↓

STEP 2 -Hanging your HiDarts

Use this template:

1) Measure and stick this stencil on the wall where you wish to hang your board. Make sure the dotted line is exactly at 2m from the floor and correctly leveled.

2) Drill:

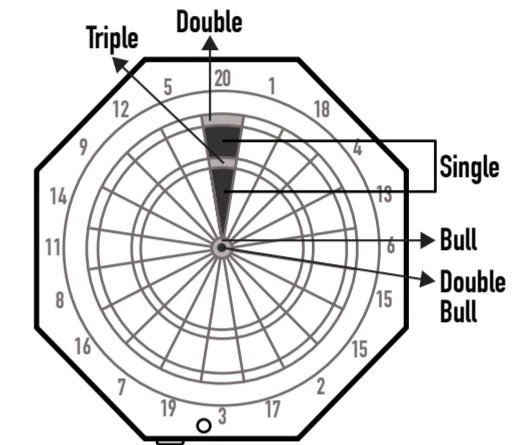
Mark both holes **A** & **B** from the template onto the wall and use a 6mm masonry drill to make both holes.

3) Screws:

Place both screw (D) plugs supplied in the holes, then insert the screws (E) and tighten. Make sure they are securely fastened.

4) Mounting:

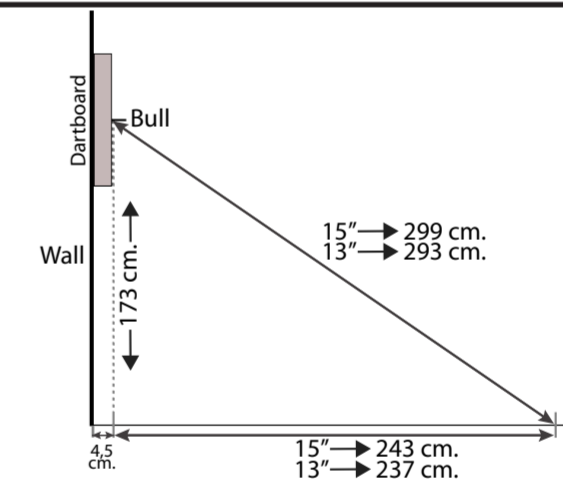
Hang your HiDarts board onto both supporting screws and make sure it's firmly held in place against the wall. Remove the board and further tighten the screws is necessary until the board is flush against the wall.



STEP 3 -Final details

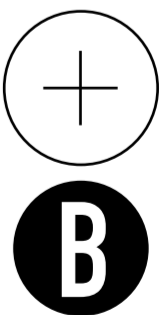
Once your board has been securely fastened to the wall, follow the diagram to measure your throw-line distance. The official distance for 13" boards should be exactly 237cm from the front of the board, and 15" boards should be extended to 243cm. Keep in mind that the HiDarts board is 4,5cm thick.

You can also use the diagonal distances from the center of the Bull to place your throwline. It should be 293cm for the 13" model and 299cm for the 15" model.



WARNING!!

- Do not throw darts towards any person, animal, or any object that isn't the dartboard.
- Soft-tip darts are still dangerous! so be cautious when throwing as they can still cause serious injury.
- Keep away from small children and avoid playing darts when present.
- Darts contain small plastic pieces that can be extremely dangerous to small children. Please keep your darts and spare parts in a safe location and out of reach.
- Make sure to secure the board on to a load bearing wall to avoid any possibility of coming loose or falling.
- Make sure never to manipulate the components when the power is on. This could damage the electronic components without the possibility of repairing them.
- Make sure there is nothing below the board that could be damaged in the case of a fall.
- Do not install the board on any damaged, humid or otherwise unsuitable walls. These should strictly be load bearing.
- This product is intended for indoor use only. Avoid any exposure to water, heat or direct sunlight.
- This product is for home use only and is not intended to be used in any other commercial use.
- HiDarts is only compatible with soft-tip darts. Do not use steel-tip darts or you will permanently damage your board.
- Darts over 24gr should not be used as they can damage the internal components and decrease the lifespan of your board.
- Make sure to protect the wall around your board in case a dart misses and potentially damages the wall.
- Do not throw excessively hard. Darts is a precision game and should be played with technique, not strength.
- Do not use the product if the dartboard has any visible defects or damages. Please turn off the power immediately and contact your local retailer or distributor.
- Only clean the board with a damp cloth, making sure not to have any excess water .
- Always turn the power off before manipulating any component from the HiDarts board.
- Make sure to turn the power off when cleaning, servicing or moving your HiDarts board.
- If you experience any fatigue, dizziness, or adverse effects from playing darts, stop immediately and seek professional medical advice.





iEmpezemos!

2M ↓

Paso 1- Como instalar el kit HiDarts

Consulte nuestro vídeo de instalación para seguirlo paso a paso en www.hidarts.com
Cualquier duda, póngase en contacto en info@hidarts.com

1. Con un destornillador, extraiga los siguientes componentes de su "Gran-Board Dash": **Placa de circuito principal, botón rojo, interruptor de encendido/apagado.** (Reservar para más adelante).
2. A continuación, dé la vuelta a la diana de HiDarts para acceder a la tapa trasera. Con un destornillador, quitamos ambos tornillos (A) levantando la tapa. (Reservar para más adelante).
3. Coloque el botón rojo en el agujero central, asegúrese que no esté obstruido o demasiado apretado y que pueda moverse libremente.
4. Conecte el cable de las pilas a la placa de circuito utilizando el conector blanco. Ver **imagen 1**
¡ADVERTENCIA! Asegúrese de alinearlos correctamente y no forzarlo demasiado al conectar.
5. Coloque los 4 tornillos plateados (B) (incluidos el kit) dentro de los agujeros de la placa de circuito, y luego encaje las 4 anillas de goma (C) en los tornillos por debajo de la placa. De tal manera que queden los 4 tornillos fijos en la placa principal mientras se coloca en el mueble. Ver **imagen 2**
6. Inserte la placa de circuito en el kit, asegurándose de que el LED de la placa esté debajo y encaje correctamente en el agujero. Ver **imagen 3**
7. Asegúrese de alinear correctamente los 4 tornillos en los agujeros correspondientes del mueble, y proceda a apretarlos con un destornillador hasta que estén firmes y seguros.
¡ADVERTENCIA! No apriete demasiado ni aplique una fuerza excesiva.
8. Inserte el interruptor de encendido/apagado a través del soporte de metal inferior y conéctelo al cableado utilizando los conectores negros. Ver **imagen 4**
9. Conecte ambas lengüetas del sensor de impacto a la placa principal. Hágalo con delicadeza y no aplique una fuerza excesiva. Ver **imagen 5**
¡ADVERTENCIA! Nunca manipule esta conexión mientras la diana esté encendida o con las pilas insertadas.
10. Una vez que todos los componentes estén instalados y conectados correctamente, proceda a insertar ambas baterías AA.
11. Cierre la diana colocando la tapa trasera y fijándola con los tornillos negros (A) suministrados. Hay 8 en total.
¡ADVERTENCIA! Asegúrese de no enganchar ningún cable al cerrar la tapa.
12. Dé la vuelta a su HiDarts y retire la fina lámina de plástico que protege el plexiglás frontal.
13. Encienda su diana usando el interruptor y verifique que el LED frontal está iluminado.
14. ¡Listo! Ha instalado correctamente el kit HiDarts. ¡Disfrute de su nueva diana profesional!

imagen 1

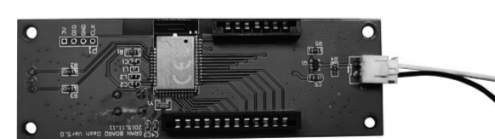


imagen 2



imagen 3

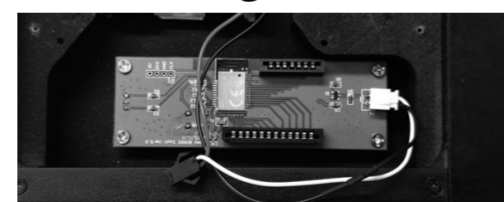
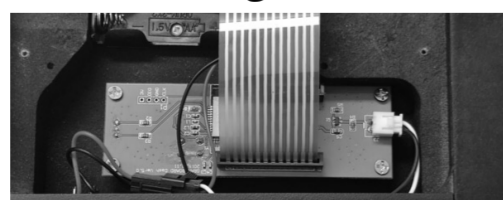


imagen 4



imagen 5



(A) x8 ↓ (B) x4 ↓ (C) x4 ⊙

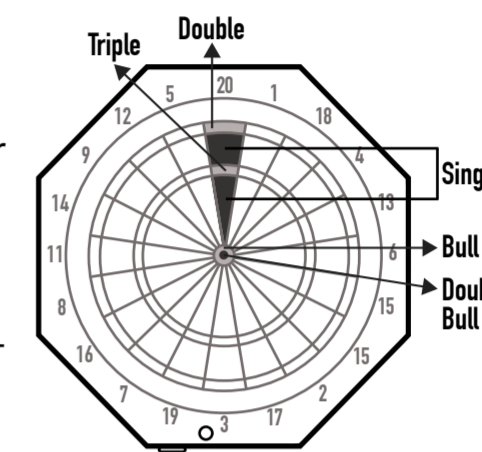
(D) x2 ↓ (E) x2 ↓

SÍGANOS EN FACEBOOK O VISÍTENOS EN
www.Hidarts.com

2M ↓

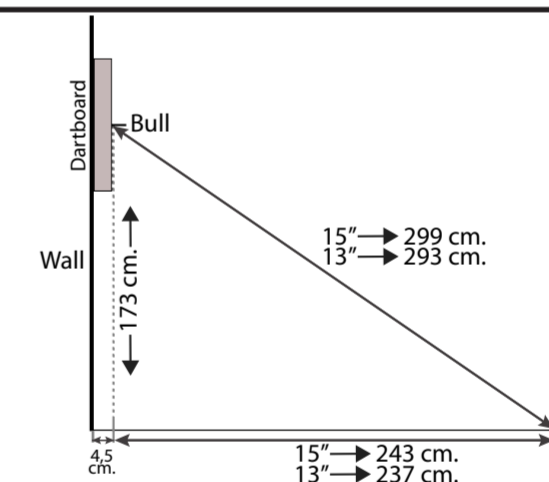
Paso 2- Cuelgue su HiDarts

- 1) Utilice esta plantilla:
Medir y pegar la plantilla en la pared en la que desea colgar la diana. Asegúrese de que la línea de puntos esté exactamente a 2m de altura desde el suelo y correctamente nivelado.
- 2) Taladro
Marcar los dos agujeros **A** y **B** de esta plantilla en la pared y utilizar un taladro de 6 mm para hacer los agujeros.
- 3) Tornillos
Colocar los dos tacos (D) en los agujeros, inserte los tornillos (E) y apriete. Asegúrese de que estén bien clavados.
- 4) Montaje:
Colocar la diana HiDarts en los tornillos instalados y asegurar de que la diana este firmemente fijada en la pared. Retire la diana y vuelva a apretar los tornillos si es necesario hasta que la diana esté a nivel de la



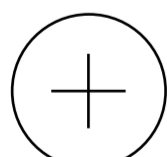
Paso 3 - Detalles finales

Una vez que su diana este bien fijada a la pared, siga el diagrama para medir la distancia de su línea de tiro.
La distancia oficial para dianas 13" debería ser exactamente 237 cm desde la parte delantera de la diana, y la diana 15" se debería extender a 243 cm. Tenga en cuenta que la diana HiDarts tiene 4,5cm de grosor.
También se puede utilizar las distancias diagonales desde el centro del bull para colocar su línea de tiro. Para el modelo 13" debería ser 293 cm y para el modelo 15" 299 cm.

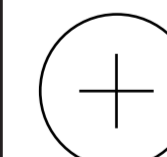


WARNING!!

- No lanzar dardos hacia ninguna persona, animal u objeto que no sea la diana.
- ¡Los dardos de punta blanda siguen siendo peligrosos! así que tenga cuidado al lanzarlos, ya que pueden causar lesiones graves.
- Manténgase alejado de los niños y evite jugar a los dardos cuando estén presentes.
- Los dardos contienen piezas pequeñas de plástico que pueden ser extremadamente peligrosas para los niños pequeños. Mantenga sus dardos y piezas de repuesto en un lugar seguro y fuera de su alcance.
- Asegúrese de fijar la diana a un muro de carga para evitar cualquier posibilidad de que se descuelgue o se caiga.
- Asegúrese de nunca manipular los componentes cuando esté encendida. Esto podría dañar los componentes electrónicos sin posibilidad de repararlos.
- Asegúrese de que no haya nada debajo de la diana que pueda dañarse en caso de que se produzca una caída.
- No instale la diana en paredes dañadas, húmedas o inadecuadas. Asegúrese de que la pared puede aguantar el peso.
- Este producto está diseñado para uso en interiores únicamente. Evite cualquier exposición al agua, el calor o la luz solar directa.
- Este producto es solo para uso doméstico y no está diseñado para ningún otro uso comercial.
- HiDarts es solo compatible con dardos de punta blanda. No utilices dardos con punta de acero o tu diana quedará dañada permanentemente.
- No se deben utilizar dardos de más de 24gr ya que pueden dañar los componentes internos y disminuir la vida de su diana.
- Asegúrese de proteger la pared alrededor de su diana en caso de que un dardo se desvíe y dañe la pared.
- No lance excesivamente fuerte. Los dardos son un juego de precisión y deben jugarse con técnica, no con fuerza.
- No utilice el producto si la diana presenta cualquier daño o defecto visible. Apague inmediatamente la diana y póngase en contacto con su vendedor o distribuidor local.
- Limpie la diana únicamente con un paño húmedo, asegurándose de que no haya agua en exceso.
- La diana HiDarts tiene que estar desconectada en el momento de la manipulación.
- Asegúrese de tener la diana HiDart desconectada cuando la esté limpiando, reparando o moviendo.
- En el caso de que sienta cansancio, mareos o efectos adversos al jugar a los dardos, pare inmediatamente y busque atención médica profesional.



A



B